

## Description du camping et conditions de location d'un Mobilhome OHARA



### 1. Renseignements administratifs :

Nom et adresse du camping LES ULEZES route de Romans  
26260 SAINT DONAT SUR HERBASSE  
N° de téléphone : 04 75 47 83 20  
Adresse mél : [contact@domaine-des-ulezes.com](mailto:contact@domaine-des-ulezes.com)  
site internet : <http://www.camping-des-ulezes.fr>

Dates d'ouverture : 1er avril-31 octobre  
Heures d'arrivée et de départ : 14 heures – 12 heures  
Catégorie (nombre d'étoiles) : 4 (AP N° 2011284-0004 du 11 octobre 2011)  
Classement tourisme : 76 places Classement loisirs : 9 places

Numéro SIRET : 489 317 394 00012  
Coordonnées GPS : lat 45.1192 long 4.9927

### 2. Renseignements généraux

#### Situation géographique du camping :

Distance de la rivière la plus proche : 10 mètres  
Distance de la ville ou du village le plus proche : 600 mètres  
Distance de la gare SNCF la plus proche : 12 km (Romans)  
Distance de la gare routière la plus proche : 12 km (Romans)  
Distance du magasin d'alimentation le plus proche : 600 mètres

Entre Romans et Tain l'Hermitage, la commune de Saint Donat sur l'Herbasse, en Drôme des collines vous accueille. Vous y trouverez tous les commerces, un cabinet médical, des cabinets dentaires, et une vieille ville pittoresque avec sa collégiale que vous pourrez visiter et où vous pourrez assister à de nombreux concerts. Saint Donat est idéalement située entre Vercors et monts d'Ardèche.

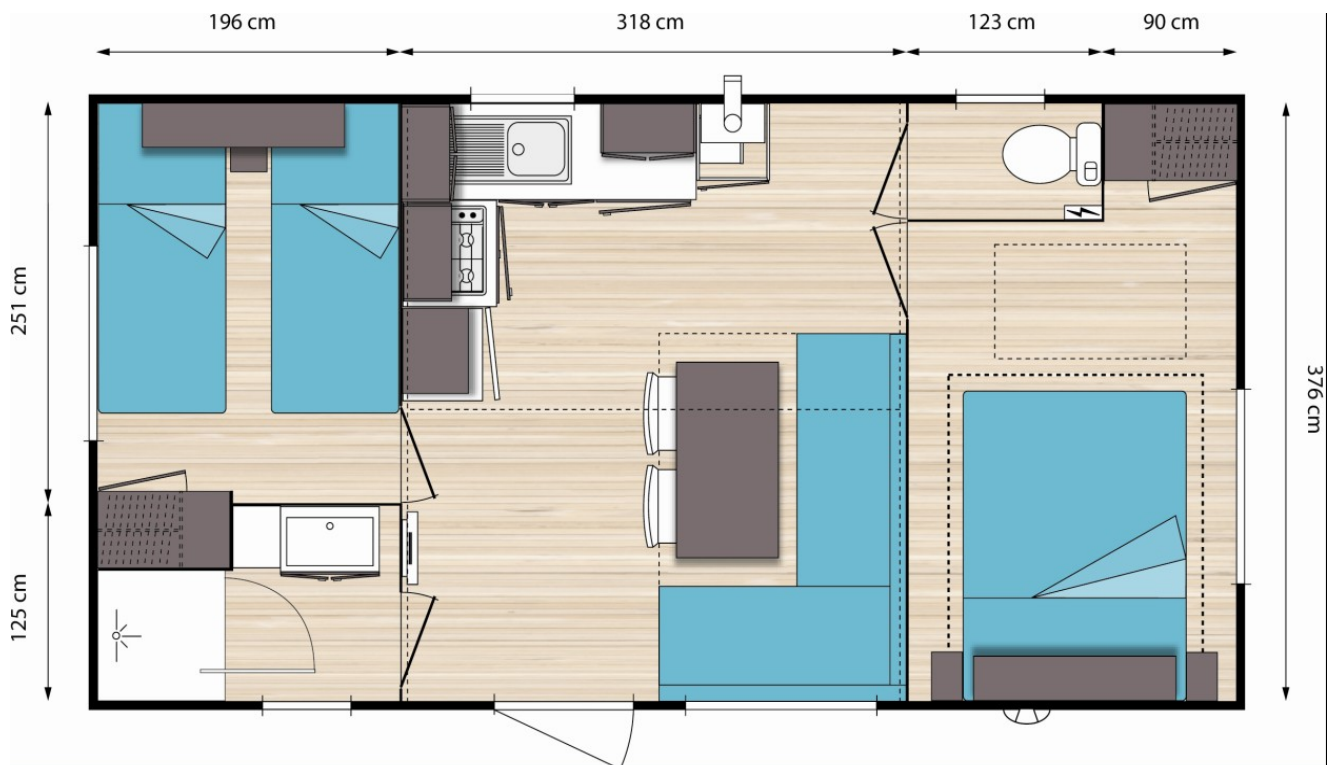
Des services de bus assurent le transfert entre Saint Donat et Romans ou Valence.  
(<http://buscars26.free.fr/horaires.html>)

#### Équipements communs situés sur le camping :

Lave-linge, sèche-linge, salle de repassage, point phone, piscine, aire de jeux pour les enfants, mini-golf, table ping pong, terrain multisport, salle de jeux et télévision, bibliothèque gratuite, snack bar, point internet, Wi-Fi.

### 3. Descriptif de l'hébergement loué : OHARA 734

Plan du mobil home *photo O'HARA*  
Emplacement N°76



Type d'hébergement : **OHARA 734 4 places**

Ancienneté de l'hébergement neuf

Superficie de l'hébergement (hors terrasse) : 30 m<sup>2</sup> terrasse 12 m<sup>2</sup>

Capacité maximale en nombre de personnes : 4 Hébergement non accessible aux personnes à mobilité réduite.

*Descriptif intérieur*

1re chambre :

2 lits une personne avec matelas, housse de matelas, oreiller et couverture.

1 table de nuit, un placard, une étagère.

2e chambre :

1 lit deux personnes avec matelas, housse de matelas, oreiller et couverture.

2 tables de nuit, un placard, une étagère.

Possibilité d'acheter des draps jetables à l'accueil.

Salon : une banquette, une table, 2 chaises.

Cuisine : 1 Plaque gaz 4 feux, 1 four à micro-ondes, 1 frigo table top, 1 batterie de cuisine, et vaisselle pour 4 personnes (cf inventaire), une cafetière électrique, un grille pain et un meuble de rangement.

Une table de jardin, 4 fauteuils et un transat complètent le mobilier.

Les accessoires et produits de nettoyage sont fournis.

Sanitaires : un WC séparé et une salle d'eau avec douche et lavabo.

Chauffage : un radiateur électrique dans chaque pièce (sauf WC).

Internet : accessible à l'accueil.

**Inventaire :**

<b>Inventaire MOBILHOME 76</b>			
français	anglais	néerlandais	
assiettes	plates	borden	8
assiettes creuses	soup plates	diepe borden	6
petites assiettes	small plates	kleine borden	8
saladier	salad bowl	schaal	2
plat creux	hollow dish	diep bord	1
bols	bowls	kommen	6
tasses/sous tasses	cups	kopjes/schoteltjes	6
verres 25 cl	glasses 25cl	glazen 25 cl	6
cafetière électrique	electric coffeemaker	elektrisch koffiezetapparaat	1
verres 16cl	glasses 16cl	Glazen 16 cl	6
plat inox	inox dish	inox bord	6
pichet	jug	karaf	1
casseroles	pans	pannen	3
poêle	stove	koekepan	1
fait tout et couvercle	fact all and lids	grote pan en deksels	1
passoire	strainer	zeef	1
plat à four	oven dish	ovenschaal	1
couvercle	cover	deksel	2
rape	grater	rasp	1
couteaux	knives	messen	10
cuillères	spoons	lepels	8
fourchettes	forks	vorken	8
petites cuillères	small spoons	lepeltjes	8
couverts à salade	covers with salade	sla bestek	1
louche	big spoons	soeplepel	1
écumoire	skimmer	schuimspaan	1
spatule	spatula	spatel	1
cuillère bois	wooden spoon	houten lepel	1
bac glaçons	ice cubes	ijsklontjes	1
couteau à découper	carving knife	snijmes	1
grille pain	toaster	broodrooster	1
ouvre boite	bin	blikopener	1
ouvre bouteille	open bottle	flesopener	1
couteau à pain	breadknife	broodmes	1
économe	potato peeler	aardappelschil mesje	1
essoreuse à salade	salad dryer	salade droger	1
planche à découper	cutting board	snijplank	1
boite plastique	plastic box	plastic box	1
gobelet gradué	measuring cup	maatbeker	1
coquetiers	egg cups	eierdopje	6
plateau	shelf	shelf	1
dessous de plat	Coasters	onderzetter	1
seau	bucket	emmer	1
serpillère	mop	dweil	1
pelle et balayette	shovel	stoffer	1
balai	soft broom	bezem	1
balai brosse	hard broom	shrobber	1
poubelle	dustbin	vuilnisbak	1
cendrier	ashtray	asbak	1
couvertures	blankets	dekens	3
alèzes	mattress protectors	Matrasbeschermers	3
oreillers	pillows	hoofdkussens	4
cintres	clothes hangers	hangertjes	8
séchoir à linge	drier	droger	1
paillason	doormat	deurmat	1
décrottoir	mud-scraper	schraper	1
tapis de bain	carpet of bath	badmat	1
brosse WC	toilet brush	WC borstel	1
dérouleur papier WC	toilet paper roller	WC rolhouder	1
micro-ondes	microwave	magnetron	1
pinces à linge	clothes pins	wasknijpers	
bassine	tub	teil	1
Inventaire à contrôler à l'arrivée - Signaler toute anomalie à l'accueil Tout ustensile cassé ou détérioré devra être remplacé ou remboursé Draps jetables en vente à l'accueil			

L'inventaire est à contrôler à l'arrivée : signaler tout anomalie à l'accueil.

**4. Prix et modalités des locations**

Prix de la location

une nuit hors saison : 65 €

une nuit juillet/août : 95 €

une semaine hors saison : 360 €

une semaine juillet/août : 560 €

Ces prix ne tiennent pas compte des promotions saisonnières, pour en profiter, consulter la page « promotions » sur notre site.

Montant de la taxe de séjour : 0,40 € par personne de plus de 13 ans et par jour (pour information)

Montant des acomptes : 50 % du montant du séjour (hors taxe de séjour)

Conditions de règlement : en début de séjour, lors de la remise des clés.

Frais de réservation : gratuit

Assurance responsabilité civile obligatoire

Interdiction de fumer dans les locations.

## **5. Prix des prestations annexes à la location et des autres prestations**

Prestations annexes non comprises dans le prix de la location :

ménage : 50 € (si non effectué par vos soins)

linge de lit 5 à 7 € les draps jetables

Supplément pour véhicule supplémentaire : 5 € par jour

## 6. Conditions de location : à lire attentivement et à renvoyer signé au camping.

La location ne devient effective qu'après notre accord, sous réserve de disponibilité, et après la réception du versement d'un acompte de 50% du montant total de la location et du présent contrat signé.

Un mobilhome ne peut être occupé par un nombre de personnes supérieur à celui pour lequel il a été conçu, les animaux y sont tolérés (tarif 2 € par jour).

Le prix de la location comprend les personnes, une voiture, l'électricité et le gaz. Il ne comprend pas les draps, le linge de maison, les visiteurs, les voitures supplémentaires, le nettoyage et la taxe de séjour.

Si vous êtes contraints de renoncer à votre séjour, l'annulation devra nous être notifiée par courrier, la date de réception valant date d'annulation. A titre de frais d'annulation, il vous sera retenu ou vous resterez devoir sur le prix total du séjour :

- 50% si vous annulez plus de 30 jours avant la date d'arrivée prévue
- 100% si vous annulez moins de 31 jours avant la date d'arrivée prévue ou si vous ne présentez pas à cette date.

Le montant intégral du séjour est payable le jour de l'arrivée. Aucune réduction ne peut être consentie dans le cas d'arrivée retardée ou de départ anticipé.

Une caution de 200 euros devra être déposée à la réception du camping ainsi qu'un chèque de 50 euros pour le nettoyage du locatif, si celui-ci nécessite un nettoyage par nos soins. A votre arrivée et le jour du départ, un inventaire est fait par le responsable du camping et en votre présence, pendant les heures ouvrables. Durant votre séjour, l'entretien de la location est à votre charge et vous devrez la rendre propre et en ordre. La caution vous sera rendue en fin de séjour après déduction des objets manquants et des détériorations.

Tout client est tenu de se conformer au règlement intérieur du camping, affiché à l'accueil. Tout client doit disposer d'une assurance pour ses biens et sa famille.

Signature client précédé de la mention « lu et approuvé »

### **Demande de réservation de location du mobilhome OHARA emplacement 76 :**

NOM Prénom : \_\_\_\_\_

Adresse : \_\_\_\_\_

Téléphone : \_\_\_\_\_ Nombre adultes : \_\_\_\_\_ Nombre enfants (-13 ans) : \_\_\_\_\_

Date d'arrivée : \_\_\_\_\_ Date de départ : \_\_\_\_\_

Prix du séjour \_\_\_\_\_ € taxe de séjour \_\_\_\_\_ €

Versement d'un acompte de 50% du prix du séjour soit \_\_\_\_\_ € par :

- chèque à l'ordre de « Camping les ULEZES »
- virement interbancaire (nous contacter)
- espèces
- chèques vacances \*

\* rayer la mention inutile